

29 июля 2005 г.

## ОБЗОР ДОЛГОВЫХ РЫНКОВ

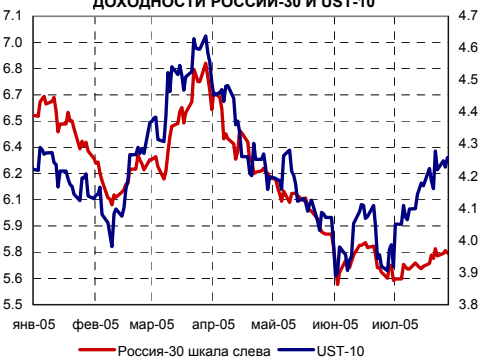
## ИНДИКАТОРЫ РЫНКА ГКО-ОФЗ



## ИНДИКАТОРЫ ДЕНЕЖНОГО РЫНКА



## ДОХОДНОСТИ РОССИИ-30 И UST-10



## ОБЪЕМ ТОРГОВ И ДОХОДНОСТЬ ГАЗПРОМА АЗ



## ИНДИКАТОРЫ ДОЛГОВОГО РЫНКА

Индексы	Значение	Изм-е		
RUB/USD	28.67	-0.0117	↓	
EUR/USD	1.2111	0.0061	↑	
MIBOR, %	3.66	1.65	↑	
ОСТАТКИ НА К/С В ЦБ, МЛРД. РУБ.	230	-55.8	↓	
НЕФТЬ (URALS)	55.98	-0.56	↓	
ЗОЛОТО	427.7	2.7	↑	
EMBI+	347.48	0.55	↑	
EMBI+ СПРЕД	291	0	↑	
EMBI+RUSSIA	412.79	0.46	↑	
EMBI+RUSSIA СПРЕД	146	1	↑	
MICEX RCBI	102.94	0.31%	↑	
РОССИЯ 30	111.19	111.31	0.51	5.68
UST 10	99.36	99.41	0.53	4.21
ГАЗПРОМ 13	122.00	122.31	0.40	5.97
БАНК МОСКВЫ 09	105.26	105.86	0.09	6.53

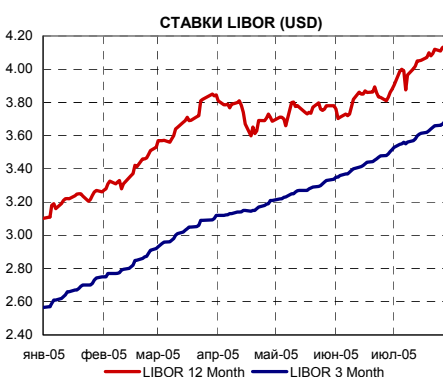
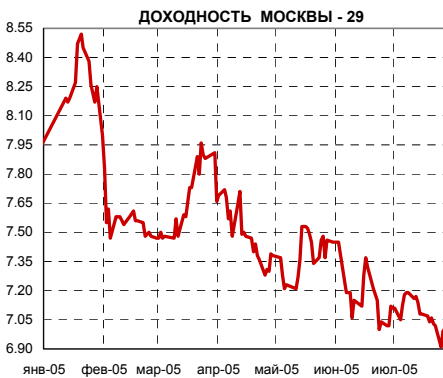
## ВНУТРЕННИЙ ДОЛГОВОЙ РЫНОК

► **ВЧЕРА** на рынке рублевых облигаций позитивный настрой участников рынка сохранился. Торговая активность сектора рублевых облигаций сохраняется на высоком уровне. На рынке государственных рублевых облигаций на вчерашних торгах продолжились покупки наиболее ликвидные ОФЗ с высокой дюрацией. Так, по итогам вчерашних торгов наибольшие обороты интересом у участников рынка пользовались ОФЗ 46018 (+0,21%), ОФЗ 25057 (+0,03%) и ОФЗ 46014 (+0,05%), котировки которых к вечеру подросли. Интерес к коротким облигациям сектора сохраняется на низком уровне, о чем говорит вчерашний аукцион по ОБР. Объем размещения третьего выпуска облигаций Банка России (ОБР) составил на аукционе 0,31 млрд. рублей при эмиссии в размере 10,00 млрд. рублей, средневзвешенная доходность к выкупу составила 4,63% годовых.

В секторе корпоративных рублевых облигаций мы видели высокий интерес к облигациям эмитентов первого эшелона и выпускам облигаций телекоммуникационных компаний. Так, по итогам торгов лидерами по торговой активности стали облигации ФСК ЕЭС 01 (+0,07%), Мегафон 03 (+0,15%), Центртелеком 04 (+0,5%), Лукойл 02 (+0,18%).

По итогам торгов первые строчки лидеров торговой активности среди региональных облигаций заняли выпуски города Москвы и Подмосковья. Стоит отметить, что основная активность продолжает концентрироваться в долго- и среднесрочном сегменте (Москва 39 (+0,12%), Московская обл. 05 (+0,37%), Московская обл. 04 (+0,8%).

► **СЕГОДНЯ** мы ожидаем сохранения позитивной динамики внутреннего долгового рынка. Утренний рост ставок на МБК, скорее всего, не окажет существенного давления на рынок. Динамика внутреннего валютного рынка большую часть торгового дня будет стабильна в преддверии выхода важной статистики по США. Напомним, что предварительная оценка ВВП США за второй квартал будет опубликована в 16:30 по московскому времени.



## ВНЕШНИЙ ДОЛГОВОЙ РЫНОК

► **US-TREASURIES.** Вчера котировки на рынке казначейских обязательств продемонстрировали рост. Поводом для этого послужили не очень хорошие данные по рынку труда, а также очередной рост нефтяных цен. Однако, по нашему мнению, вчерашний рост котировок на рынке us-treasuries носил, скорее, технический характер и был вызван подготовкой участников рынка к выходу сегодняшней статистики. По итогам торгов доходность 10-летних us-treasuries снизилась на 7 пунктов до уровня 4,20% годовых.

► **EMERGING MARKETS.** По итогам дня индекс EMBI+ вырос на 0,55%, а его спрэд сузился на 1 б.п. до 291 б.п.

► **РОССИЙСКИЕ ЕВРООБЛИГАЦИИ.** Индекс EMBI+ Россия вырос на 0,46%, а спрэд индекса вырос на 1 б.п. до 146 б.п. Сегодня с утра Россия 30 торгуется на уровне 111,25/111,31 процентов от номинала. Спрэд к UST-10 составляет 145 б.п.

► **СЕГОДНЯ.** Статистика экономики США пока слегка покалывает инвесторов на рынке us-treasuries, заставляя их все больше обращать внимание на озабоченность главы ФРС США А. Гринспена неадекватностью текущей динамики краткосрочных и долгосрочных процентных ставок США. Сегодня состоится публикация ключевого блока статистики — предварительных данных по ВВП США за второй квартал. Как всегда реакция рынка может быть очень резкой и будет зависеть от «силы» цифр. Напомним, что оценка по ВВП США за второй квартал сегодня будет опубликована в первый раз, а большинство экономистов, согласно последнему опросу REUTERS сходятся в том, что темпы роста экономики США составят 3,4%. Оценки 32 экономистов, опрошенных REUTERS расходятся от 2,9 до 4,1%. Темп роста ВВП в первом квартале 2005 года составил 3,8%.

## НОВОСТИ ДОЛГОВОГО РЫНКА

► **ЦЕНТРТЕЛЕКОМ.** Чистая прибыль Центртелекома в первом полугодии по РСБУ 2005 г. составила 387,286 млн. рублей против чистого убытка в объеме 3,378 млн. рублей за аналогичный период 2004 г.

Чистая прибыль Центртелекома во втором квартале 2005 года составила 112.583 млн. руб., что в 2,4 раза меньше показателя первого квартала - 274.7 млн. руб.

По сообщению компании, уменьшение прибыли во втором квартале 2005 г. произошло в связи с увеличением расходов по постгарантийному обслуживанию оборудования связи, начислением расходов в фонд универсального обслуживания и в связи с увеличением расходов по отложенным налоговым активам.

Также вчера стало известно, что Центртелеком прошел листинг на Франкфуртской и Берлинской фондовых биржах. И теперь на этих площадках смогут торговаться АДР Центртелекома первого уровня. Напомним, что ранее АДР Центртелекома торговались только на внебиржевом рынке США.

Не имея в распоряжении полной отчетности, сложно делать какие-то выводы только по одной цифре. Однако снижение показателя чистой прибыли в 2,4 раза никак нельзя назвать положительной новостью для Центртелекома.

► **МИА.** Банк Московское ипотечное агентство утвердил 9 августа в качестве даты начала размещения второго выпуска облигаций на сумму 1 млрд. рублей.

► **НЛК.** Национальная лесопромышленная компания утвердила 4 августа в качестве даты начала размещения дебютного облигационного займа на сумму 500 млн. рублей.

► **ЯКОВЛЕВСКИЙ.** Совет директоров ОАО «Управляющая компания Текстильного Холдинга «Яковлевский» принял решение о размещении о размещении 1 000 000 штук документарных процентных неконвертируемых облигаций на предъявителя серии 01 с обязательным централизованным хранением 1000 рублей, размещаемых путем открытой подписки, говорится в сообщении компании.

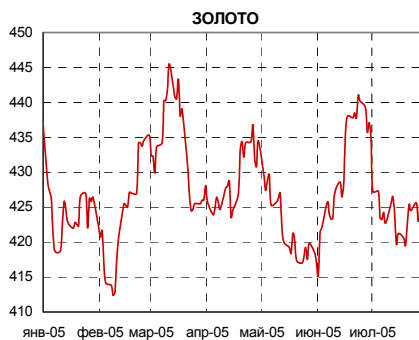
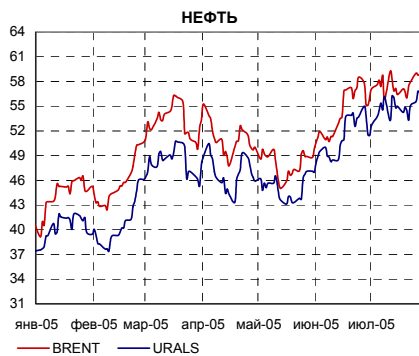
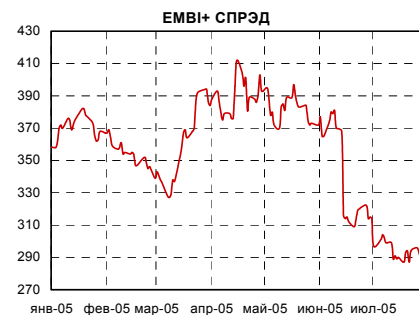
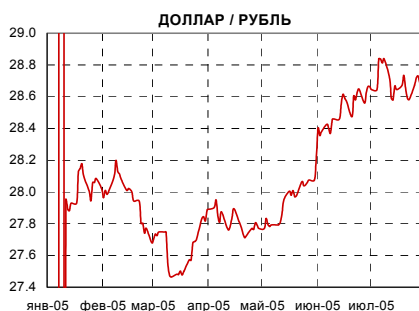
## КРЕДИТНЫЕ РЕЙТИНГИ

► **ПСБ.** Fitch Ratings присвоило долгосрочный рейтинг «В+» предстоящему выпуску еврооблигаций Промышленно-строительного банка на сумму \$300 млн. с фиксированной процентной ставкой 6,875% и сроком погашения 29 июля 2008 года.

## РЕКОМЕНДАЦИИ

Инвесторам мы рекомендуем обратить внимание на облигации второго- третьего эшелонов, доходности которых сохраняются на относительно привлекательных уровнях. Сохраняющаяся негативная динамика на валютном рынке, а также снижение денежной ликвидности в банковском секторе усиливает давление на котировки рублевых облигаций. В связи с этим, мы рекомендуем воспользоваться снижением котировок для покупки наиболее качественных облигаций эмитентов второго и третьего эшелонов. Облигации эмитентов первого эшелона по нашему мнению остаются достаточно дорогими. В случае сохранения негативной динамики валютного рынка котировки этих облигаций в наибольшей степени будут подвержены давлению со стороны продавцов. На этом фоне мы рекомендуем пока воздержаться от покупки наиболее качественных рублевых облигаций.

ЭМИТЕНТЫ	ПОГАШЕНИЕ		ЦЕНА		ДОХОДНОСТЬ,%			ДЮРАЦИЯ	
	Погашение	Оферта	Покупка	Продажа	Текущая	К погаш.	К оферте	Дюр. лет.	Мод. дю
<b>Корпоративные облигации</b>									
САНОС 02	10.11.2009	13.11.2007	102.35	102.49	9.48	-	8.99	2.08	1.90
Нортгаз, 01	09.11.2005	-	101.65	101.94	15.73	9.55	-	0.29	0.26
Сатурн Инвест	05.08.2006	-	0.00	0.00	15.28	10.31	-	0.92	0.83
ОМЗ 04	26.02.2009	31.08.2006	105.65	106.30	13.44	-	8.55	1.00	0.92
ГТ-ТЭЦ Энерго 02	22.06.2006	-	101.35	101.40	12.33	11.09	-	0.87	0.79
Уралвагонзавод, 01	30.09.2008	03.10.2006	102.90	106.03	12.99	-	10.96	1.09	0.99
Хайленд Голд Финанс, 0	02.04.2008	09.10.2006	100.40	100.55	11.95	-	12.15	1.13	1.01
ГТ-ТЭЦ Энерго 03	18.04.2008	23.10.2006	100.96	101.10	11.91	-	11.34	1.15	1.04
ИНПРОМ, 01	20.04.2007	21.04.2006	100.85	101.05	12.39	-	11.51	0.70	0.63
ПИТ-Инвестментс 02	23.03.2009	29.09.2006	104.52	104.60	13.62	-	10.08	1.08	0.98
<b>Субфедеральные и муниципальные облигации</b>									
Якутия, 03	17.06.2008	-	107.01	109.15	11.16	9.33	-	2.47	2.26
Московская обл., 05	30.03.2010	-	105.33	105.45	9.48	7.93	-	2.47	2.29
Московская обл., 04	21.04.2009	-	110.00	110.45	9.96	7.99	-	3.15	2.91
Новосибирская обл. 02	29.11.2007	-	108.55	108.65	12.24	9.47	-	2.03	1.85
Чувашия, 03	27.03.2009	-	109.27	109.40	11.28	9.49	-	2.98	2.72
Ярославская обл., 02	03.07.2007	-	107.50	108.00	12.31	8.86	-	1.73	1.59
<b>Российские еврооблигации</b>									
Вымпелком 11	22.10.2011	-	102.28	103.03	8.19	7.90	-	4.87	4.87
МТС 10	14.10.2010	-	104.67	105.17	8.00	7.25	-	4.26	4.26
Северсталь 14	19.04.2014	-	103.20	0.00	8.96	8.71	-	6.06	6.06



## КАЛЕНДАРЬ СОБЫТИЙ НА ДОЛГОВОМ РЫНКЕ

СЕГОДНЯ	Внеочередное собрание акционеров ОАО "Тюменская нефтяная компания"
7 авг 05	Внеочередное собрание акционеров ОАО "ИНПРОМ"
9 авг 05	Очередное заседание комиссии FOMC. Рассмотрение вопроса об изменении учетной ставки.
15 авг 05	Рассмотрение в Арбитражном суде МО иска Россимущества к компании Ист Лайн
19 сен 05	Очередная 137-я встреча ОПЕК. Вена, Австрия

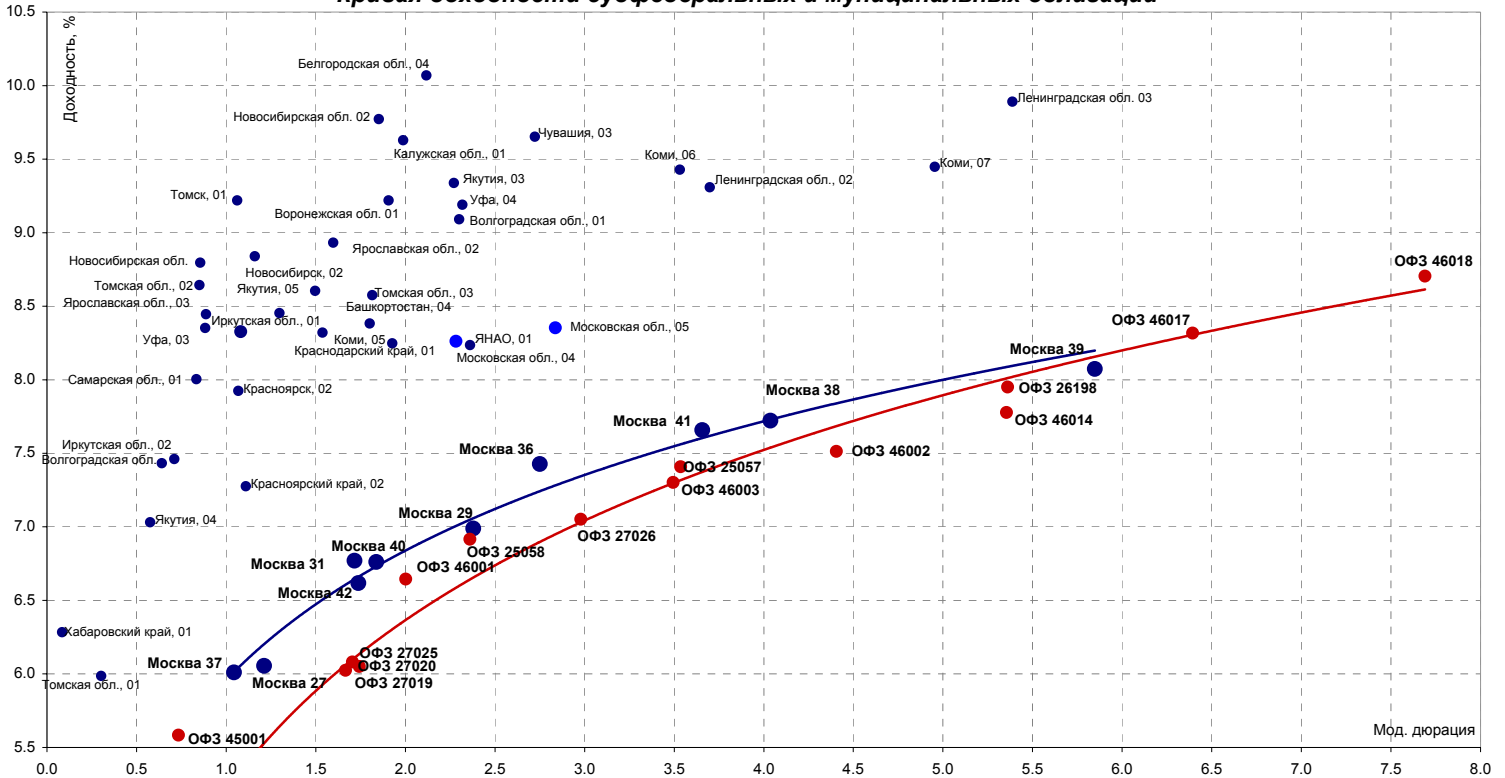
## КАЛЕНДАРЬ ПЕРВИЧНОГО РЫНКА

Дата	Эмитент, серия выпуска	Объем, млн.	Срок обращения
21 июл 05	Казань г.	1 000	1 год
21 июл 05	Волгоград, 2005	400	4 года
21 июл 05	ИНПРОМ, 02	1 000	5 лет/ 1 год
26 июл 05	Пермский моторный завод	1 200	4 года/ 1 год
СЕГОДНЯ			
3 авг 05	Минфин доразместит выпуск ОФЗ-ПД серии 25058 Дата погашения 30.04.08	8 000	3 года
17 авг 05	Минфин доразместит выпуск ОФЗ-АД серии 46017 погашения 05.08.2015 - 50,0% от номинала погашения 03.08.2016 - 50,0% от номинала	Дата Дата	8 000 11 лет

## СТАТИСТИКА США

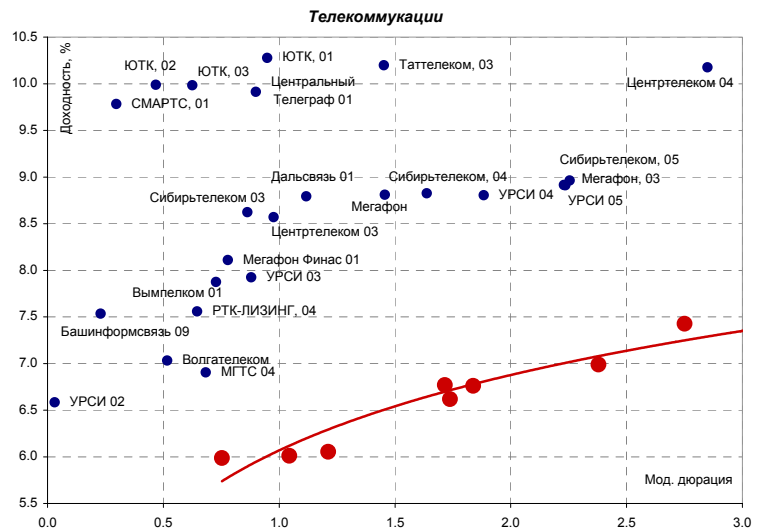
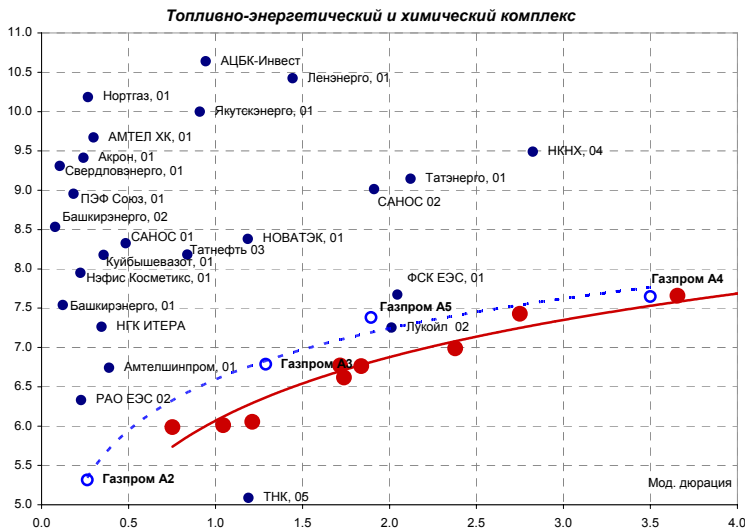
Дата	Показатель	Посл. период	Ожидаемое значение	Прошрое значение	Фактическое значение
8 июл 05	Статистика рынка труда - Число новых рабочих мест (Non-farm payrolls)	июн.05	188 500	104 000	146 000
8 июл 05	Статистика рынка труда - Уровень безработицы (Unemployment)	июн.05	5.10%	5.10%	5.00%
13 июл 05	Торговый баланс (сальдо, млрд. долл. )	май.05	-57.50	-56.96	-55.35
13 июл 05	Импортные цены	июн.05	1.00%	-1.30%	1.00%
13 июл 05	Экспортные цены	июн.05	-	-0.10%	-
14 июл 05	Инфляция - Индекс потребительских цен (CPI)	июн.05	0.30%	-0.10%	0.00%
14 июл 05	Инфляция, без учета цен на энергоносители и продовольствие (core CPI)	июн.05	0.20%	0.10%	0.10%
14 июл 05	Розничные продажи (Retail sales), m-t-m	июн.05	0.70%	-0.30%	1.70%
14 июл 05	Retail sales, исключая автомобили, m-t-m	июн.05	0.50%	-0.20%	0.70%
15 июл 05	Инфляция в промышленном секторе (PPI)	июн.05	0.40%	-0.60%	0.00%
15 июл 05	Инфляция - Core PPI (очищенная от влияния цен на продовольствие и энергетику)	июн.05	0.20%	0.10%	-0.10%
18 июл 05	Счет движения капитала (Capital Net Flow), млрд. долл.	май.05	60.00	47.50	60.00
28 июл 05	Товары длительного пользования (Durable goods)	июн.05	-1.0%	6.4%	1.4%
28 июл 05	Статистика продаж новых домов (New Home sales)	июн.05	1.3%	1.3%	4.0%
СЕГОДНЯ	Прогнозная оценка ВВП (GDP-advance)	2 кв.05	3.40	3.80	
СЕГОДНЯ	Индекс потребительских расходов (PCE)	2 кв.05	-	1.90	
СЕГОДНЯ	Employment cost	2 кв.05	0.80%	0.70%	
СЕГОДНЯ	Чикагский индекс активности в промышленности PMI	июн.05	55.50	53.60	

Кривая доходности субфедеральных и муниципальных облигаций



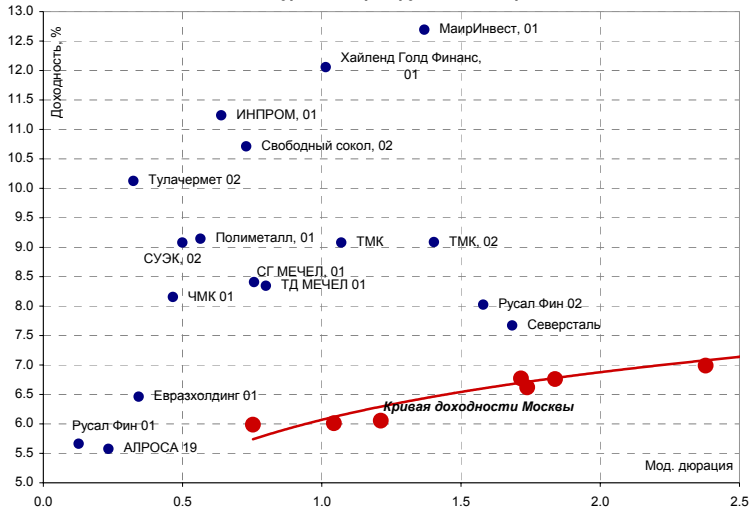
Источники: REUTERS, расчеты Банка Москвы

Кривые доходностей корпоративных облигаций

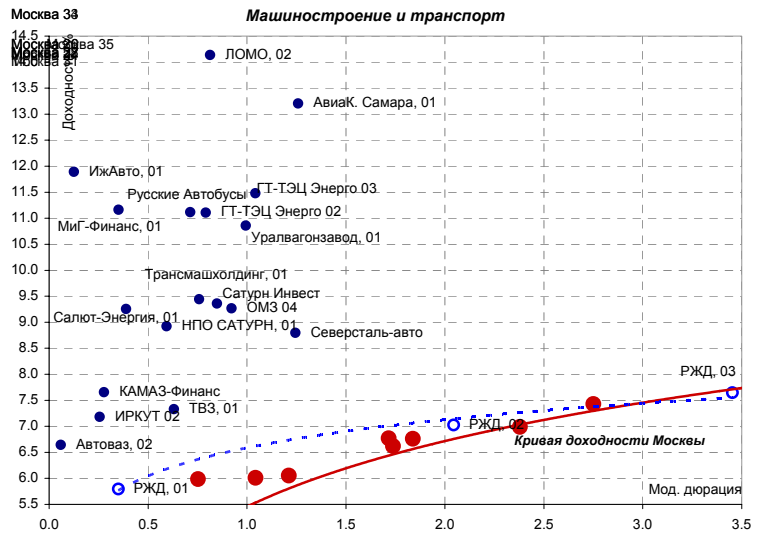


Источники: REUTERS, расчеты Банка Москвы

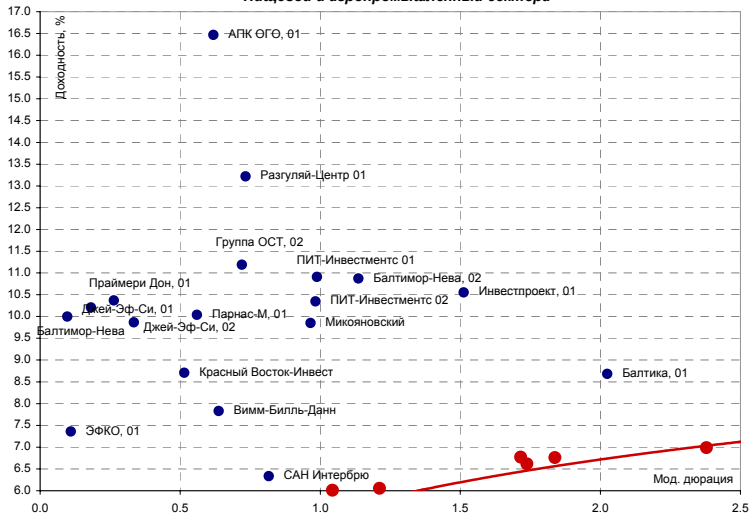
**Металлургия и горно-рудный сектор**



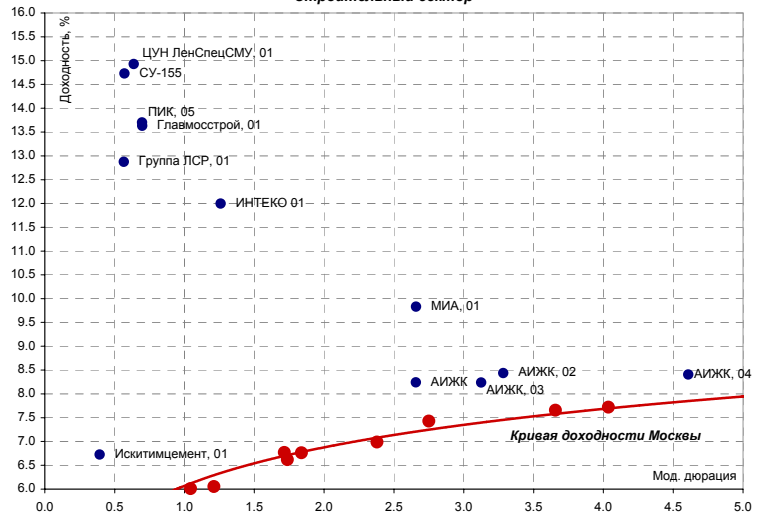
**Машиностроение и транспорт**



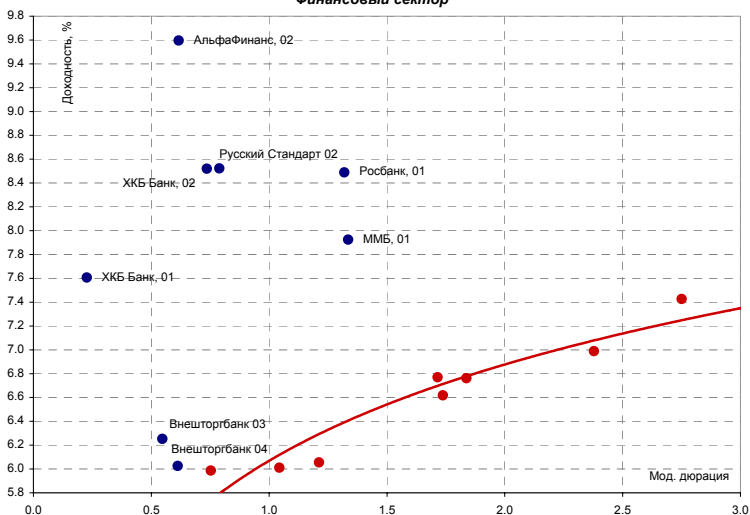
**Пищевой и агропромышленный сектора**



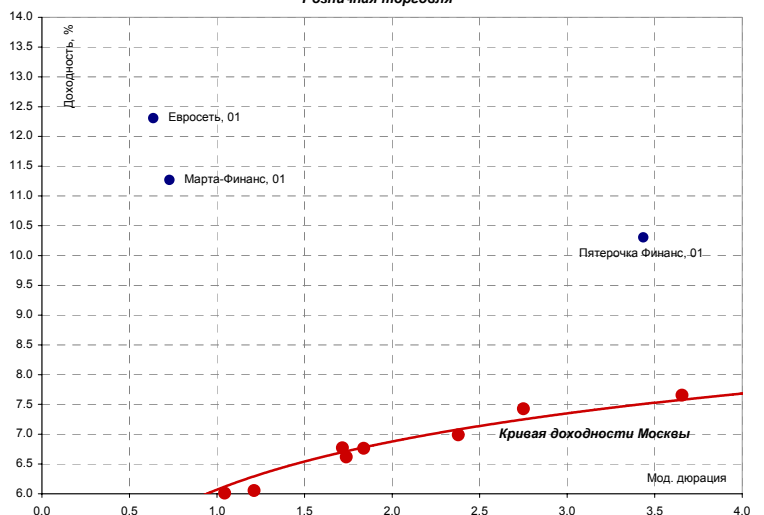
**Строительный сектор**



**Финансовый сектор**



**Розничная торговля**



Источники: REUTERS, расчеты Банка Москвы



ЭМИТЕНТЫ	ОБЪЕМЫ		ПОГАШЕНИЕ/ ВЫКУП			ЦЕНА		ИЗМЕНЕНИЕ,%			ДОХОДНОСТЬ,%			ДЮРАЦИЯ			
	Оборот млн. руб.	Объем, млн. руб.	Купон, %	Погашение	Оферта	Дней до погашени я	Покупка	Продаж а	день	неделя	месяц	НКД	Текуща я	К погаш.	К оферте	Дюр. лет.	Мод. дюр
<b>Итоги торгов государственными облигациями</b>																	
ОБР	0.0	-	-	15.12.2005	09.12.2005	140	0.00	0.00	0.00	0.00	0.36	-	-	0.21	0.22	0.37	0.37
ОБР 02	0.0	-	-	23.06.2009	15.09.2005	1426	99.45	99.70	0.00	0.12	0.46	-	-	0.11	3.37	0.13	0.13
ОБР 03	300.6	-	-	22.09.2009	15.12.2005	1517	98.16	98.34	0.00	0.04	-1.92	-	-	0.42	4.66	0.38	0.37
ОФЗ 25057	129.3	17998	7.40	20.01.2010	-	1637	100.74	100.80	0.03	0.02	0.20	0.20	7.34	7.39	-	3.86	3.59
ОФЗ 25058	214.8	24000	6.30	30.04.2008	-	1007	98.85	98.90	0.02	0.17	0.60	14.67	6.37	6.91	-	2.52	2.35
ОФЗ 26198	0.0	42117	6.00	02.11.2012	-	2654	0.00	91.50	0.00	0.00	1.01	43.73	6.64	7.78	-	5.76	5.35
ОФЗ 27018	65.8	14000	12.00	14.09.2005	-	48	101.16	101.29	-0.10	-0.02	-0.77	14.14	11.86	2.95	-	0.13	0.13
ОФЗ 27019	0.0	8800	10.00	18.07.2007	-	720	107.00	107.37	0.00	-1.40	-0.18	2.19	9.31	6.03	-	1.84	1.74
ОФЗ 27020	0.0	8800	12.00	08.08.2007	-	741	107.20	109.00	0.00	0.09	-0.62	55.56	11.15	6.06	-	1.80	1.70
ОФЗ 27022	0.0	21296	8.00	15.02.2006	-	202	101.82	0.00	0.00	-0.02	-1.02	15.56	7.84	4.30	-	0.54	0.52
ОФЗ 27024	0.0	15001	7.50	19.04.2006	-	265	101.80	0.00	0.00	0.00	0.00	1.64	7.35	4.44	-	0.71	0.68
ОФЗ 27025	0.0	25806	7.50	13.06.2007	-	685	101.25	101.90	0.00	-0.10	0.04	8.84	7.39	6.13	-	1.76	1.66
ОФЗ 27026	0.0	16000	8.00	11.03.2009	-	1322	100.15	100.50	0.00	0.25	0.15	9.42	7.96	7.05	-	3.18	2.97
ОФЗ 45001	4.9	28356	10.00	15.11.2006	-	475	103.35	103.50	-0.14	-0.02	-0.48	14.59	9.68	5.80	-	0.77	0.72
ОФЗ 45002	0.0	5520	10.00	02.08.2006	-	370	0.00	103.10	0.00	0.00	-0.21	28.93	9.76	5.02	-	0.49	0.47
ОФЗ 46001	0.0	60000	10.00	10.09.2008	-	1140	107.60	107.79	0.09	-0.19	0.14	11.78	9.29	6.67	-	2.13	1.99
ОФЗ 46002	83.8	62000	11.00	08.08.2012	-	2568	107.50	107.55	0.13	0.14	0.35	48.82	10.23	7.53	-	4.73	4.40
ОФЗ 46003	0.0	37298	10.00	14.07.2010	-	1812	110.55	110.58	0.00	-0.02	0.01	2.19	9.05	7.32	-	3.74	3.49
ОФЗ 46014	94.1	53827	10.00	29.08.2018	-	4780	103.80	103.87	0.05	-0.14	0.43	36.71	9.63	7.94	-	5.78	5.36
ОФЗ 46017	37.4	17031	9.50	03.08.2016	-	4024	97.10	0.00	0.07	-0.03	0.14	18.48	9.78	8.31	-	6.92	6.39
ОФЗ 46018	321.2	17940	9.50	24.11.2021	-	5963	96.87	97.00	0.21	-0.46	0.32	11.19	9.79	8.61	-	8.38	7.71
<b>Всего</b>	<b>930.8</b>	<b>492350</b>															

Источники: REUTERS, расчеты Банка Москвы

ЭМИТЕНТЫ	ОБЪЕМЫ		ПОГАШЕНИЕ/ ВЫКУП			ЦЕНА		ИЗМЕНЕНИЕ,%			ДОХОДНОСТЬ,%			ДЮРАЦИЯ			
	Оборот млн. руб.	Объем, млн. руб.	Купон, %	Погашение	Оферта	Дней до погашени я	Покупка	Продаж а	день	неделя	месяц	НКД	Текуща я	К погаш.	К оферте	Дюр. лет.	Мод. дюр
<b>Итоги торгов муниципальными облигациями</b>																	
Красноярск, 02	6.05	630	12.50	27.10.2006	-	456	105.50	105.82	0.25	0.00	0.00	0.34	11.81	7.79	-	1.18	1.09
Новосибирск, 02	2.25	1500	13.00	07.12.2006	-	497	104.70	104.80	-0.03	0.10	0.00	18.16	12.40	8.77	-	1.25	1.15
Томск, 01	0.00	300	13.00	22.11.2007	-	847	0.00	104.20	0.00	0.58	0.00	22.44	12.50	9.19	-	1.15	1.05
Уфа, 03	0.00	400	10.03	18.07.2006	-	355	0.00	0.00	0.00	0.00	0.67	2.47	9.86	8.34	-	0.95	0.88
Уфа, 04	0.00	500	10.03	03.06.2008	-	1041	0.00	0.00	0.00	0.00	0.00	14.01	9.78	9.19	-	2.52	2.31
<b>Итоги торгов субфедеральными облигациями</b>																	
Башкортостан, 04	1.94	500	8.02	13.09.2007	-	777	99.50	99.65		0.34		29.22	8.05	8.36	-	1.94	1.79
Белгородская обл., 04	1.66	320	14.50	29.04.2008	-	1006	109.75	111.10	-0.95	-0.80	0.68	35.75	13.19	10.02	-	2.32	2.11
Белгородская обл., 03	0.00	300	19.00	20.12.2005	-	145	105.25	106.45	0.00	-0.38	0.00	19.78	17.98	4.63	-	0.39	0.37
Волгоградская обл.	0.00	400	11.99	14.05.2006	-	290	0.00	103.80	0.00	0.00	0.19	2.56	11.56	7.14	-	0.76	0.71
Волгоградская обл., 01	0.00	600	13.00	11.06.2009	-	1414	106.00	107.00	0.00	0.86	0.96	14.96	12.09	9.08	-	2.50	2.29
Воронежская обл. 01	1.23	600	13.00	15.12.2007	-	870	109.01	109.25	0.28	0.65	0.00	15.32	11.90	8.94	-	2.07	1.90
Иркутская обл., 01	2.17	700	11.00	22.07.2007	-	724	103.22	103.45	0.15	0.71	0.00	1.69	10.64	8.29	-	1.40	1.29
Иркутская обл., 02	1.74	750	11.00	07.09.2006	-	406	102.00	102.35	0.02	0.00	0.00	15.37	10.76	7.07	-	0.68	0.64
Калужская обл., 01	0.00	300	11.46	24.12.2007	-	879	86.00	0.00	0.00	0.70	0.00	10.68	11.35	9.62	-	2.17	1.98
Коми, 05	0.00	500	15.00	24.12.2007	-	879	112.60	114.49	0.00	-0.79	0.31	13.97	13.27	8.04	-	2.08	1.92
Коми, 06	0.00	700	14.50	14.10.2010	-	1904	112.51	115.00	0.00	0.00	1.12	41.71	12.71	9.40	-	3.86	3.53
Коми, 07	0.05	1000	12.00	22.11.2013	-	3039	100.00	102.98	0.08	0.32	0.00	21.70	11.65	9.37	-	5.42	4.96
Красноярский край, 01	1.47	1500	10.30	08.12.2005	-	133	101.22	101.40	0.00	-0.10	-0.68	14.39	10.16	6.52	-	0.36	0.34
Красноярский край, 02	5.23	1500	10.95	26.10.2006	-	455	104.53	104.70	0.24	0.00	0.00	1.50	10.46	7.16	-	1.18	1.10
Краснодарский край, 01	2.53	605	10.50	15.05.2007	-	656	103.20	0.00	0.04	0.31	0.59	20.71	10.15	8.29	-	1.66	1.53
Ленинградская обл., 02	0.00	800	14.01	08.12.2010	-	1959	119.25	121.18	0.00	1.25	1.55	16.12	11.76	9.60	-	4.03	3.67
Московская обл., 05	31.16	12000	10.00	30.03.2010	-	1706	105.33	105.45	0.48	0.24	0.00	31.23	9.48	7.93	-	2.47	2.29
Московская обл., 04	7.72	9600	11.00	21.04.2009	-	1363	110.00	110.45	1.09	0.00	0.88	0.60	9.96	7.99	-	3.15	2.91
Нижегородская обл. 01	0.00	1000	11.80	01.11.2006	-	461	0.00	0.00	0.00	0.09	0.00	27.48	11.30	8.30	-	1.16	1.07
Нижегородская обл. 02	4.01	2500	10.49	02.11.2008	-	1193	103.00	103.50	0.62	0.00	0.00	1.15	10.17	9.04	-	2.31	2.12
Новосибирская обл.	0.00	1500	13.50	27.07.2006	-	364	0.00	0.00	0.00	0.10	0.26	31.81	12.88	8.70	-	0.92	0.85
Новосибирская обл. 02	28.18	2000	13.30	29.11.2007	-	854	108.55	108.65	0.70	0.18	0.00	20.41	12.24	9.47	-	2.03	1.85
Самарская обл., 01	7.55	2370	12.00	04.07.2006	-	341	103.95	104.05	0.24	-0.10	-0.81	7.56	11.53	7.68	-	0.89	0.83
Тверская обл., 02	0.00	1000	16.90	23.11.2006	-	483	0.00	111.08	0.00	-0.02	-0.27	29.17	15.21	8.21	-	1.19	1.10
Томская обл., 01	0.00	400	12.00	19.11.2005	-	114	0.00	0.00	0.00	0.00	0.35	23.01	11.78	5.83	-	0.31	0.30
Томская обл., 02	0.00	500	12.00	27.07.2006	-	364	102.90	0.00	0.00	0.18	0.00	59.84	11.66	8.62	-	0.92	0.84
Томская обл., 03	9.02	600	12.00	13.10.2007	-	807	104.50	0.00	0.43	0.38	0.68	34.85	11.43	8.33	-	1.96	1.81
Хабаровский край, 01	0.03	300	13.09	27.08.2005	-	30	100.45	100.57	-0.10	-0.20	-0.34	22.24	13.03	7.42	-	0.08	0.08
Хабаровский край, 02	0.51	700	12.00	05.10.2006	-	434	102.98	103.10	-0.12	-0.13	0.00	7.56	11.65	8.35	-	1.12	1.04
ХМАО, 01	0.00	1000	15.00	08.12.2005	-	133	101.30	0.00				19.32	14.41	3.53	-	0.36	0.35
ХМАО, 02	0.00	5000	12.00	27.05.2008	-	1034	101.97	0.00	0.00	-0.27	0.41	20.05	10.86	7.94	-	2.46	2.28
Чувашия, 01	0.00	285	12.00	12.08.2005	-	15	100.18	100.22	0.00	-0.12	-0.42	25.32	11.98	6.94	-	0.04	0.04
Чувашия, 02	0.01	500	9.50	13.04.2007	-	624	101.20	0.00	0.00	-0.16	0.00	3.90	9.39	9.02	-	1.59	1.46
Чувашия, 03	10.37	750	12.33	27.03.2009	-	1338	109.27	109.40	0.10	0.00	0.00	41.21	11.28	9.49	-	2.98	2.72
Якутия, 03	0.00	800	12.00	17.06.2008	-	1055	107.01	109.15	0.00	0.46	0.94	12.16	11.16	9.33	-	2.47	2.26
Якутия, 04	0.00	1000	14.00	16.03.2006	-	231	104.25	104.40	0.00	0.26	0.18	16.11	13.46	7.27	-	0.61	0.57
Якутия, 05	1.11	2000	10.00	21.04.2007	-	632	100.50	101.00	-0.35	0.00	-0.20	1.92	9.95	8.83	-	1.62	1.49
ЯНАО, 01	0.80	1800	11.00	03.08.2008	-	1102	106.40	107.00	0.24	0.33	1.58	52.14	10.34	8.09	-	2.55	2.36
Ярославская обл., 02	0.00	1000	13.28	03.07.2007	-	705	107.50	108.00	0.00	0.84	0.00	8.37	12.31	8.86	-	1.73	1.59
Ярославская обл., 03	0.00	1000	12.50	17.11.2006	-	477	103.55	103.80	0.00	-0.19	0.00	24.32	12.07	8.52	-	0.95	0.88
Москва 24	21.22	3000	15.00	02.09.2005	-	36	0.00	0.00	-0.39	-1.11	0.00	23.01	14.84	4.11	-	0.10	0.09
Москва 35	0.05	3900	10.00	18.06.2006	-	325	103.43	104.45	0.00	0.55	-0.46	23.01	9.65	-3.25	-	0.26	0.27
Москва 28	26.08	3000	15.00	25.12.2005	-	150	103.85	104.60		1.01	0.00	13.56	14.38	4.45	-	0.40	0.38
Москва 32	0.57	4000	10.00	25.05.2006	-	301	103.22	103.29	0.05	-0.05	0.00	17.53	9.68	6.00	-	0.79	0.74
Москва 37	0.00	3900	10.00	23.09.2006	-	422	104.35	104.65	0.00	0.05	-0.16	9.59	9.56	5.98	-	1.10	1.04
Москва 27	0.58	4000	15.00	20.12.2006	-	510	111.15	112.20	0.13	-0.09	0.00	15.62	13.37	5.97	-	1.28	1.20
Москва 42	0.01	3000	10.00	13.08.2007	-	746	106.70	107.00	-0.28	0.00	0.51	20.82	9.37	6.63	-	1.84	1.73
Москва 31	0.00	5000	10.00	20.05.2007	-	661	106.15	106.40	0.00	0.19	0.00	22.19	9.40	6.76	-	1.82	1.71
Москва 40	54.60	4000	10.00	26.10.2007	-	820	106.85	106.95	0.00	-0.06	-0.04	9.86	9.36	6.72	-	1.95	1.83
Москва 29	3.11	5000	10.00	05.06.2008	-	1043	108.06	108.20	0.01	0.32	0.00	14.52	9.24	6.90	-	2.54	2.37
Москва 36	0.00	4000	10.00	16.12.2008	-	1237	108.65	108.90	-0.06	0.42	0.98	11.51	9.20	7.17	-	2.95	2.75
Москва 41	0.00	5000	10.06	30.07.2010	-	1828	0.00	0.00	0.00	-0.14	0.02	49.04	9.37	7.65	-	3.93	3.65
Москва 38	0.00	5000	10.00	26.12.2010	-	1977	110.80	111.50	0.00	-1.53	1.65	8.77	9.04	7.72	-	4.34	4.03
Москва 39	296.00	5000	10.00	21.07.2014	-	3280	105.00	105.05	0.24	-0.06	0.84	1.92	9.52	8.02	-	6.32	5.85
Всего	544.08	124780															

Источники: REUTERS, расчеты Банка Москвы

ЭМИТЕНТЫ	ОБЪЕМЫ		ПОГАШЕНИЕ/ ВЫКУП			ЦЕНА		ИЗМЕНЕНИЕ,%			ДОХОДНОСТЬ,%			ДЮРАЦИЯ			
	Оборот, млн. руб.	Объем, млрд. руб.	Купон, %	Погашение	Оферта	Дней до погашения	Покупка	Продажа	день	неделя	месяц	НКД	Текущая	К погаш.	К оферте	Дюр. лет.	Мод. дюр.
<b>Итоги торгов корпоративными облигациями</b>																	
<b>Нефть и газ</b>																	
ГАЗПРОМ А2	0.00	5000	15.21	03.11.2005	-	98	102.20	0.00	0.00	-0.05	-0.91	34.17	14.84	5.75	-	0.27	0.25
ГАЗПРОМ А3	10.32	10000	8.11	18.01.2007	-	539	102.10	102.27	0.14	0.00	0.15	0.22	7.94	6.63	-	1.42	1.33
ГАЗПРОМ А4	0.11	5000	8.22	10.02.2010	-	1658	102.80	103.50	0.15	0.01	2.30	36.48	7.98	7.55	-	3.76	3.50
ГАЗПРОМ А5	0.01	5000	7.58	09.10.2007	-	803	0.00	102.83	0.39	-0.98	0.36	22.22	7.44	6.74	-	2.03	1.90
НГК ИТЕРА	0.17	2000	13.50	07.12.2007	07.12.2005	862	102.05	102.20	0.20	0.15	0.08	18.86	13.21	-	7.13	0.36	0.34
Лукойл 02	31.77	6000	7.15	17.11.2009	20.11.2007	1573	100.30	100.40	0.30	0.04	0.35	12.73	7.12	-	7.07	2.15	2.01
НОВАТЭК, 01	0.00	1000	9.40	30.11.2006	-	490	0.00	102.50	0.00	0.00	-0.10	14.42	9.26	8.37	-	1.28	1.18
Нортгаз, 01	2.03	2100	16.00	09.11.2005	-	104	101.65	101.94	0.03	-0.18	0.56	34.19	15.73	9.55	-	0.29	0.26
Татнефть 03	0.00	1500	12.00	01.07.2006	-	338	103.62	104.10	0.00	-0.48	0.25	8.88	11.57	7.86	-	0.90	0.83
ТНК, 05	0.00	3000	15.00	28.11.2006	-	488	110.30	111.00	0.00	2.08	-1.24	24.66	13.57	6.71	-	1.24	1.16
<b>Химия и нефтехимия</b>																	
АМТЕЛ ХК, 01	0.00	1200	12.50	15.11.2007	22.11.2005	840	100.70	100.87	0.00	-0.10	-0.49	23.97	12.40	-	9.49	0.32	0.29
Акрон, 01	0.00	600	13.45	01.11.2005	-	96	0.00	0.00	0.00	-0.05	-0.59	31.69	13.30	9.28	-	0.26	0.23
Амтелшипром, 01	0.01	600	19.00	23.12.2005	-	148	104.00	104.90	-0.10	-0.47	-0.76	17.70	18.27	8.64	-	0.41	0.37
Куйбышевазот, 01	8.03	600	9.00	15.06.2006	15.12.2005	322	100.31	100.50	#####	0.00	0.10	10.36	8.96	-	8.04	0.38	0.35
НИКОСХИМ, 01	2.42	750	15.00	14.12.2006	-	504	99.55	99.89	0.19	0.20	0.00	17.26	15.08	15.21	-	1.28	1.11
НКНХ-03	0.00	2000	9.50	01.09.2007	01.09.2005	765	0.00	0.00	#####	0.00	-0.25	14.84	9.45	-	3.69	0.10	0.09
НКНХ, 04	0.00	1500	9.99	26.03.2012	02.04.2009	2433	102.15	102.45	0.00	-0.14	0.00	31.48	9.77	-	9.46	3.08	2.82
Нэфис Косметикс, 01	3.03	400	12.00	22.04.2007	21.10.2005	633	100.45	100.70	-0.25	-0.18	0.08	31.89	11.92	-	8.87	0.23	0.21
САНОС 01	0.00	300	14.00	13.02.2006	-	200	103.05	103.40	0.00	0.00	-1.25	63.29	13.59	8.42	-	0.52	0.48
САНОС 02	34.27	3000	9.70	10.11.2009	13.11.2007	1566	102.35	102.49	-0.03	0.15	0.64	19.13	9.48	-	8.99	2.08	1.90
<b>Электроэнергетика</b>																	
Алтайэнерго, 01	9.38	600	18.00	05.08.2005	-	8	100.03	100.15	0.02	-0.10	-0.79	41.42	17.98	12.89	-	0.02	0.02
Башкирэнерго, 01	0.00	500	20.00	11.09.2005	-	45	101.00	101.95	0.00	-0.49	-1.35	75.62	19.69	6.81	-	0.12	0.12
Башкирэнерго, 02	0.00	500	10.69	22.02.2007	25.08.2005	574	100.10	103.33	0.00	-0.25	0.00	45.10	10.67	-	8.35	0.08	0.07
Ленэнерго, 01	0.00	3000	10.25	19.04.2007	-	630	99.01	100.00	0.00	-2.45	0.05	27.52	10.27	10.63	-	1.59	1.43
РАО ЕЭС 02	0.10	3000	15.00	21.10.2005	-	85	102.05	102.20	0.05	2.35	-0.82	40.27	14.70	5.84	-	0.23	0.22
Свердловэнерго, 01	0.00	500	11.50	01.03.2007	05.09.2005	581	100.08	100.43	0.00	-0.05	-0.19	46.32	11.45	-	7.29	0.11	0.10
Татэнерго, 01	1.53	1500	9.65	13.03.2008	-	959	101.30	101.70	0.10	0.20	0.00	35.16	9.49	9.10	-	2.31	2.12
ФСК ЕЭС, 01	8.24	5000	8.80	18.12.2007	-	873	102.80	103.00	0.15	0.14	0.39	8.92	8.54	7.54	-	2.19	2.04
Якутскэнерго, 01	3.16	400	16.00	31.08.2006	-	399	104.65	105.00	0.62	-0.67	-0.75	64.44	15.21	9.26	-	0.99	0.91
<b>Связь</b>																	
Башинформсвязь 09	0.00	150	14.00	23.10.2005	-	87	100.50	0.00	0.00	0.00	-0.78	36.82	13.79	7.33	-	0.24	0.22
Волгателеком	8.30	1000	15.00	21.02.2006	-	208	103.41	103.65	0.01	-0.19	0.14	27.12	14.51	7.26	-	0.54	0.51
Вымпелком 01	0.01	3000	9.90	16.05.2006	-	292	101.50	101.99	-0.28	-0.29	0.17	19.53	9.75	8.05	-	0.78	0.72
Дальсвязь 01	0.00	1000	15.00	15.11.2006	16.11.2005	475	105.50	107.00	0.00	0.38	0.70	29.18	14.16	8.75	-	1.21	1.11
МГТС 04	6.92	1000	10.00	22.04.2009	26.04.2006	1364	0.00	101.80	-0.05	0.00	-0.77	25.21	9.82	-	7.58	0.72	0.67
Мегафон Финас 01	0.00	1500	11.50	07.06.2006	-	314	103.05	103.15	-0.01	-0.23	0.54	15.75	11.16	7.89	-	0.83	0.77
Мегафон	0.00	1500	9.28	11.04.2007	-	622	101.00	0.00	0.00	-0.25	0.05	26.95	9.15	8.54	-	1.58	1.45
Мегафон, 03	0.20	3000	9.25	15.04.2008	-	992	101.62	101.90	-	-	-	25.34	9.09	8.69	-	2.41	2.22
РТК-ЛИЗИНГ, 04	5.23	2250	9.69	08.04.2008	13.04.2006	39546	100.60	100.80	0.01	-0.02	0.75	28.41	9.62	-	7.61	0.69	0.64
Сибирьтелеком 03	2.33	1530	14.50	14.07.2006	-	351	105.97	106.05	0.07	-1.04	-0.10	5.16	13.68	8.08	-	0.93	0.86
Сибирьтелеком, 04	0.57	2000	12.50	05.07.2007	-	707	107.05	107.35	0.30	-0.21	0.19	7.19	11.64	8.48	-	1.77	1.64
Сибирьтелеком, 05	5.07	3000	9.20	25.04.2008	-	1002	101.30	101.55	-	-	-	22.68	9.07	8.77	-	2.44	2.24
СЗ Телеком, 02	0.51	1500	13.20	03.10.2007	05.10.2005	797	101.15	101.45	-0.15	-0.29	-0.54	7.96	13.05	-	6.98	0.19	0.18
СМАРТС, 01	0.00	275	18.00	20.11.2005	-	115	100.00	104.00	0.00	-1.66	-0.34	32.55	17.56	9.58	-	0.32	0.29
СМАРТС, 02	0.01	500	0.00	26.06.2007	-	698	100.50	101.10	1.00	-0.05	-0.45	0.00	0.00	-0.57	-	1.91	1.92
СМАРТС, 03	2.17	1000	15.10	29.09.2009	05.10.2005	1524	102.00	103.40	0.10	0.29	0.34	47.16	14.66	-	-0.73	0.19	0.19
Таттелеком, 03	0.00	600	11.75	06.05.2007	-	647	103.40	103.60	-0.02	-0.29	1.62	23.82	11.34	9.88	-	1.59	1.45
УРСИ 02	5.01	1000	17.50	06.08.2005	-	9	100.26	100.30	-0.09	-0.37	-1.06	38.84	17.46	7.07	-	0.02	0.02
УРСИ 03	14.97	3000	14.25	18.07.2006	-	355	105.97	106.20	0.21	-0.24	-0.37	3.51	13.45	7.90	-	0.94	0.87
УРСИ 04	4.12	3000	9.99	01.11.2007	-	826	103.00	103.15	0.19	-0.10	0.37	22.99	9.69	8.62	-	2.04	1.88
УРСИ 05	5.07	2000	9.19	17.04.2008	-	994	101.20	101.54	-	-	-	24.67	9.07	8.82	-	2.42	2.22
Центртелеком 03	3.47	2000	12.35	15.09.2006	-	414	104.20	104.50	0.32	-0.06	-0.25	44.66	11.82	8.26	-	1.05	0.97
Центртелеком 04	9.44	5623	13.80	21.08.2009	-	1485	113.65	113.87	0.40	0.31	3.39	61.25	12.14	9.89	-	3.14	2.85
Центральный Телеграф 0	0.00	500	16.00	22.08.2006	-	390	106.00	111.00	0.00	0.00	0.00	28.49	15.01	9.76	-	0.98	0.89
ЮТК, 01	2.10	1500	14.24	14.09.2006	-	413	104.50	104.69	-0.05	0.09	-0.24	51.89	13.63	10.15	-	1.04	0.94
ЮТК, 02	4.27	1500	12.00	07.02.2007	08.02.2006	559	101.10	101.14	-0.01	-0.05	0.00	55.56	11.86	-	9.98	0.51	0.46
ЮТК, 03	2.14	3500	12.30	10.10.2009	13.04.2006	1535	101.58	101.64	0.03	0.00	-0.21	37.74	12.11	-	9.86	0.68	0.62
<b>Металлургия</b>																	
Выксунский МЗ 01	0.00	1000	15.00	31.08.2005	-	34	100.65	0.00	0.00	0.00	-0.49	60.82	14.84	2.88	-	0.09	0.09
Евразхолдинг 01	1.01	1000	12.50	05.12.2005	-	130	101.85	102.20	-0.73	-0.28	-0.44	18.15	12.33	8.44	-	0.36	0.33
ИНПРОМ, 01	2.05	500	12.50	20.04.2007	21.04.2006	631	100.85	101.05	-0.10	-0.09	0.60	33.22	12.39	-	11.51	0.70	0.63
МаирИнвест, 01	0.50	500	12.30	03.04.2007	-	614	100.00	100.50	0.00	-0.74	1.01	7.75	12.30	12.87	-	1.53	1.36
Русал Фин 01	0.00	3000	10.00	12.09.2005													

ЭМИТЕНТЫ	ОБЪЕМЫ		ПОГАШЕНИЕ/ ВЫКУП				ЦЕНА		ИЗМЕНЕНИЕ,%			ДОХОДНОСТЬ,%			ДЮРАЦИЯ		
	Оборот, млн. руб.	Объем, млрд. руб.	Купон, %	Погашение	Оферта	Дней до погашения	Покупка	Продажа	день	неделя	месяц	НКД	Текущая	К погаш.	К оферте	Дюр. лет.	Мод. дюр
<b>Машиностроение</b>																	
Автоваз, 02	3.71	3000	10.78	13.08.2008	17.08.2005	1112	100.14	100.34	0.12	-0.10	-0.37	47.85	10.74	-	4.35	0.05	0.05
ГТ-ТЭЦ Энерго 02	1.01	1500	12.50	22.06.2006	-	329	101.35	101.40	0.05	0.15	-0.20	11.99	12.33	11.09	-	0.87	0.79
ГТ-ТЭЦ Энерго 03	9.71	1500	12.04	18.04.2008	23.10.2006	995	100.96	101.10	0.10	0.20	0.65	32.00	11.91	-	11.34	1.15	1.04
ИжАвто, 01	10.34	1200	12.50	14.03.2007	14.09.2005	594	100.02	100.20	0.07	0.03	0.01	45.89	12.49	-	11.58	0.13	0.12
ИРКУТ 02	1.02	1500	16.00	02.11.2005	-	97	102.10	102.20	-0.13	-0.05	-0.48	37.26	15.66	7.40	-	0.27	0.25
КАМАЗ-Финанс	10.75	1200	12.30	11.11.2006	11.11.2005	471	100.80	101.19	-0.25	-0.20	-0.57	25.95	12.17	-	8.38	0.29	0.27
ЛОМО, 02	5.28	700	14.20	11.07.2006	-	348	100.51	101.50	-0.79	0.35	0.04	6.22	14.12	13.94	-	0.92	0.81
МиГ-Финанс, 01	4.68	1000	16.00	03.06.2009	15.12.2005	1406	101.55	101.70	-0.27	-0.24	-0.45	21.92	15.76	-	11.05	0.38	0.34
ОМЗ 04	8.85	900	14.25	26.02.2009	31.08.2006	1309	105.65	106.30	0.47	0.24	0.24	57.39	13.44	-	8.55	1.00	0.92
Русские Автобусы	0.01	500	14.00	22.05.2006	-	298	102.25	102.50	-0.15	0.10	-0.37	25.70	13.69	11.29	-	0.78	0.70
Салют-Энергия, 01	8.86	3000	14.00	25.12.2007	27.12.2005	880	101.82	101.90	0.06	0.10	-0.34	11.51	13.74	-	9.21	0.42	0.38
Сатурн Инвест	0.00	500	16.00	05.08.2006	-	373	0.00	0.00	0.00	0.62	-0.04	76.71	15.28	10.31	-	0.92	0.83
НПО САТУРН, 01	0.00	1500	11.50	23.03.2008	28.03.2006	39530	101.40	101.75	0.00	0.05	0.94	39.70	11.30	-	8.89	0.64	0.59
Северсталь-авто	0.00	1500	11.25	21.01.2010	25.01.2007	1638	0.00	0.00	0.00	0.14	-0.08	56.10	10.85	-	8.78	1.35	1.24
ТВЗ, 01	0.00	750	14.60	10.10.2006	-	439	104.50	105.50	0.00	-0.94	0.19	43.60	13.90	7.25	-	0.67	0.62
Трансмашхолдинг, 01	6.60	1500	14.00	01.12.2007	05.06.2006	856	103.70	103.90	-0.29	0.00	0.68	21.86	13.51	-	9.52	0.82	0.75
Уралвагонзавод, 01	0.50	2000	13.36	30.09.2008	03.10.2006	1160	102.90	106.03	-0.19	0.10	0.44	41.73	12.99	-	10.96	1.09	0.99
<b>Добывающая промышленность</b>																	
АЛРОСА 19	25.70	3000	16.00	23.10.2005	-	87	102.32	102.42	-0.07	-0.33	-0.92	42.08	15.63	5.56	-	0.24	0.23
Полиметалл, 01	2.11	750	17.50	21.03.2006	-	236	104.97	105.20	0.05	-0.33	-0.61	61.37	16.63	8.80	-	0.61	0.56
СУЭК, 02	3.54	1000	11.00	15.02.2007	16.02.2006	567	101.25	101.50	-0.27	-0.54	-0.22	21.10	10.87	-	9.05	0.54	0.49
Хайленд Голд Финанс, 01	17.51	750	12.00	02.04.2008	09.10.2006	979	100.40	100.55	-0.14	0.09	0.55	7.23	11.95	-	12.15	1.13	1.01
<b>Пищевая промышленность</b>																	
АПК ОГО, 01	2.91	1100	15.50	22.04.2007	28.04.2006	633	99.65	99.77	0.12	0.15	0.00	35.01	15.53	-	16.31	0.71	0.61
Балтимор-Нева	0.00	500	16.00	05.09.2006	02.09.2005	404	100.65	101.10	0.00	-0.19	-1.36	24.55	15.84	-	5.37	0.10	0.09
Балтимор-Нева, 03	0.00	800	11.65	15.05.2008	23.11.2006	1022	101.15	101.60	0.00	-	-	22.34	11.52	-	10.83	1.24	1.12
Вимм-Билль-Данн	0.00	1500	10.78	11.04.2006	-	257	102.12	102.29	0.00	-0.01	0.96	31.60	10.54	7.34	-	0.68	0.63
Группа ОСТ, 02	19.23	1000	13.60	08.05.2008	22.05.2006	1015	101.91	102.10	-	-	-	28.69	13.33	-	10.65	0.78	0.71
Джей-Эф-Си, 01	0.28	700	14.00	06.10.2005	-	70	100.71	100.78	0.12	-0.10	-0.35	5.64	13.89	9.73	-	0.19	0.17
Джей-Эф-Си, 02	0.00	1200	14.00	04.12.2007	06.12.2005	859	101.31	101.48	0.00	0.05	-0.11	19.56	13.80	-	9.55	0.36	0.33
Инвестпроект, 01	0.00	1000	10.80	16.05.2007	-	657	101.00	101.50	-	-	-	21.01	10.74	10.68	-	1.65	1.49
Микояновский	0.71	1000	13.50	18.09.2006	-	417	104.75	106.11	-0.76	0.09	0.11	48.45	12.89	9.21	-	1.05	0.96
Парнас-М, 01	2.48	500	12.75	15.03.2006	-	230	101.80	101.90	-0.02	0.12	0.29	15.02	12.52	10.03	-	0.61	0.55
Праймери Дон, 01	0.00	750	13.50	10.11.2006	11.11.2005	470	99.47	100.99	0.00	1.35	0.25	28.11	13.30	-	10.27	0.28	0.26
Разгуляй-Центр 01	1.43	1000	14.00	05.06.2006	-	312	100.87	101.55	0.00	0.54	0.28	20.71	13.86	13.07	-	0.82	0.73
ЭФКО, 01	0.00	1000	15.50	05.09.2006	06.09.2005	404	100.90	101.85	0.00	0.25	-0.78	60.30	15.36	-	6.82	0.11	0.10
<b>Пивоварение</b>																	
Балтика, 01	0.50	1000	8.75	20.11.2007	-	845	100.55	100.90	-0.05	0.12	-0.25	8.87	8.71	8.69	-	2.19	2.02
Красный Восток-Инвест	10.17	1500	11.50	25.02.2007	24.02.2006	577	101.61	101.84	0.24	0.18	-0.01	48.52	11.30	-	8.50	0.55	0.51
ПИТ-Инвестментс 01	4.08	1000	12.00	28.09.2006	-	427	101.81	101.99	0.15	0.09	0.70	39.12	11.78	10.47	-	1.09	0.98
ПИТ-Инвестментс 02	8.27	1500	14.25	23.03.2009	29.09.2006	1334	104.52	104.60	0.04	0.38	0.27	47.63	13.62	-	10.08	1.08	0.98
САН Интербрю	0.00	2500	13.00	15.08.2006	-	383	105.70	106.00	-0.06	-0.09	-0.42	3.92	12.29	6.34	-	0.86	0.81
<b>Розничный сектор</b>																	
Евросеть, 01	3.72	1000	16.33	25.04.2006	-	271	103.03	103.15	0.10	0.26	-0.24	41.61	15.83	12.04	-	0.71	0.63
Марта-Финанс, 01	15.35	700	14.84	22.05.2008	25.05.2006	1029	103.20	103.70	-	-	-	25.61	14.33	-	10.45	0.79	0.72
Пятерочка Финанс, 01	16.44	1500	11.45	12.05.2010	-	1749	106.00	106.67	-	-	-	22.27	10.80	10.08	-	3.77	3.43
<b>Лесная промышленность и ЦБК</b>																	
АЦБК-Инвест	0.00	500	13.50	07.09.2006	-	406	103.00	103.60	0.00	0.49	0.49	18.12	13.11	11.02	-	1.04	0.93
Волга 01	0.43	1500	12.00	13.03.2007	14.09.2005	593	98.00	98.25	0.10	0.31	0.20	44.05	12.24	-	41.42	0.13	0.09
ГОТЭК	0.01	550	12.50	06.06.2006	-	313	0.00	100.80	0.00	-0.54	-0.38	17.47	12.40	11.78	-	0.83	0.74
ПЭФ Союз, 01	8.12	300	16.00	09.10.2007	06.10.2005	803	101.00	101.30	-1.71	-1.65	-0.30	49.10	15.82	-	9.48	0.19	0.18
<b>Строительство и ипотека</b>																	
АИЖК	0.00	1070	11.00	01.12.2008	-	1222	108.75	109.20	0.00	0.00	0.86	17178	10.10	8.07	-	2.87	2.66
АИЖК, 02	0.00	1500	11.00	01.02.2010	-	1649	0.00	0.00	0.00	0.00	0.00	53.34	9.99	8.43	-	3.55	3.28
АИЖК, 03	7.36	2250	9.40	15.10.2010	-	1905	105.15	105.25	0.38	-0.24	0.00	3.35	8.94	8.11	-	3.38	3.12
АИЖК, 04	0.00	900	8.70	01.02.2012	-	2379	0.00	0.00	-	-	-	18.35	8.47	8.40	-	4.98	4.59
Главмострой, 01	6.01	2000	13.00	27.05.2007	27.05.2006	668	100.01	100.05	0.04	-0.10	0.02	22.08	12.99	-	13.56	0.78	0.69
ИНТЕКО 01	0.00	1200	10.95	15.02.2007	-	567	95.00	100.00	0.00	0.00	-1.51	48.30	11.06	12.00	-	1.40	1.25
Искитимцемент, 01	0.53	200	16.80	24.12.2006	25.12.2005	514	103.70	104.00	-	-	-	16.11	16.15	-	7.00	0.40	0.37
Группа ЛСР, 01	0.94	1000	14.00	20.03.2008	23.03.2006	966	100.77	100.85	-	-	-	48.33	13.88	-	12.92	0.62	0.55
МИА, 01	0.00	2200	10.00	20.09.2012	-	2611	0.00	0.00	0.00	-0.98	1.23	19.51	9.85	9.83	-	2.91	2.65
ПИК, 05	0.95	1120	13.00	20.05.2008	23.05.2006	1027	99.80	99.85	-	-	-	23.15	13.02	-	13.85	0.77	0.68
ЦУН ЛенСпецСМУ, 01	6.66	1000	15.50	22.04.2010	27.04.2006	1729	100.65	100.74	-	-	-	38.64	15.40	-	14.98	0.71	0.62
СУ-155	0.01	1500	14.00	30.03.2007	30.03.2006	610	99.81	100.20	0.20	0.00	0.94	11.12	13.97	-	14.38	0.65	0.56

Источники: REUTERS, расчеты Банка Москвы

ЭМИТЕНТЫ	ОБЪЕМЫ		ПОГАШЕНИЕ/ ВЫКУП			ЦЕНА		ИЗМЕНЕНИЕ,%			ДОХОДНОСТЬ,%			ДЮРАЦИЯ			
	Оборот, млн. руб.	Объем, млрд. руб.	Купон, %	Погашение	Оферта	Дней до погашени я	Покупка	Продаж а	день	неделя	месяц	НКД	Текуща я	К погаш.	К оферте	Дюр. лет.	Мод. дюр
<b>Транспорт</b>																	
АвиаК. Самара, 01	0.03	350	15.00	08.03.2007	-	588	102.31	102.65	0.00	0.00	-0.20	57.53	14.61	12.86	-	1.42	1.26
Ист Лайн Хэндлинг, 02	21.58	3000	11.59	22.05.2008	-	1029	100.25	100.50	-	-	-	20.00	11.50	5.41	-	2.50	2.37
РЖД, 03	0.00	4000	8.33	02.12.2009	-	1588	103.11	103.20	0.08	2.18	1.51	11.41	8.08	7.62	-	3.71	3.45
РЖД, 02	0.00	4000	7.75	05.12.2007	-	860	101.81	0.00	0.01	0.25	0.61	10.62	7.61	7.02	-	2.18	2.04
РЖД, 01	0.00	4000	6.59	07.12.2005	-	132	100.25	100.45	0.15	0.00	-0.55	9.03	6.56	5.27	-	0.36	0.34
Транснефтепродукт	0.00	1000	8.90	10.05.2006	-	286	100.70	101.20	0.00	0.00	-0.20	19.02	8.84	8.09	-	0.76	0.71
<b>Финансовый сектор</b>																	
АльфаФинанс, 01	0.00	1000	8.50	08.06.2007	-	680	0.00	0.00	0.00	-	-	11.18	8.50	1.73	-	1.80	1.77
АльфаФинанс, 02	0.00	2000	8.50	31.03.2010	05.04.2006	1707	0.00	0.00	0.00	0.00	0.00	26.32	8.55	-	9.61	0.67	0.61
Банк Зенит, 01	0.00	1000	8.50	24.03.2007	-	604	100.25	100.44	0.00	0.00	-0.25	29.34	8.47	3.23	-	1.55	1.50
Внешторгбанк 03	0.00	2000	14.00	22.02.2006	-	209	0.00	104.60	0.00	-0.21	-1.04	24.55	13.43	6.16	-	0.57	0.54
Внешторгбанк 04	0.00	5000	5.60	19.03.2009	24.03.2006	1330	99.20	0.00	0.00	0.11	-0.10	19.33	5.62	-	6.21	0.64	0.60
ММБ, 01	3.03	1000	8.30	13.02.2007	-	565	100.40	101.10	0.40	0.00	0.50	37.07	8.21	7.67	-	1.43	1.33
Росбанк, 01	1.01	3000	9.25	15.02.2009	14.02.2007	1298	101.18	101.35	-0.05	0.05	0.02	42.07	9.13	-	8.51	1.42	1.31
Русский Стандарт 02	0.00	1000	14.04	14.06.2006	-	321	0.00	104.80	0.00	-1.15	-0.49	16.54	13.42	8.67	-	0.85	0.78
Русский Стандарт 03	0.30	2000	12.90	22.08.2007	01.09.2005	755	100.28	0.00	0.02	0.35	-0.40	54.78	12.84	-	6.30	0.09	0.09
ХКБ Банк, 01	0.00	1500	11.25	16.10.2007	18.10.2005	810	100.68	100.80	-	-	-	30.82	11.17	-	7.84	0.22	0.21
ХКБ Банк, 02	0.00	3000	8.50	11.05.2010	16.05.2006	1748	100.00	100.15	-	-	-	16.77	8.49	-	8.45	0.78	0.72
Всего по данным	481.95	246718															

Источники: REUTERS, расчеты Банка Москвы

ЭМИТЕНТЫ	ОБЪЁМ		ПОГАШЕНИЕ		ЦЕНА		ИЗМЕНЕНИЕ,%			ДОХОДНОСТЬ,%			РЕЙТИНГ			ДЮРАЦИЯ	
	Объем, млн.	Купон,%	Погашение	Дней до погашения	Покупка	Продажа	день	неделю	месяц	К погаш.	Текущая	Спрэд к benchmark	S&P	Moody's	Fitch	Дюр. лет.	Мод. дюр
<b>Суверенные еврооблигации</b>																	
Россия 07	\$ 2 400	10	26.06.2007	697	109.56	109.75	0.06	-0.28	-0.28	4.67	9.13	70	BBB-	Vaa3	BBB	1.77	1.73
Россия 10	\$ 2 718	8.25	31.03.2010	1706	108.63	108.88	0.00	0.12	0.46	4.71	7.59	71	BBB-	Vaa3	BBB	2.38	2.33
Россия 18	\$ 3 466	11	24.07.2018	4743	148.44	149.31	0.25	-0.25	2.22	5.67	7.41	146	BBB-	Vaa3	BBB	8.24	8.01
Россия 30	\$ 19 526	5	31.03.2030	9011	111.19	111.25	0.51	-0.45	1.65	5.66	4.50	145	BBB-	Vaa3	BBB	8.22	8.00
Россия 28	\$ 2 500	12.75	24.06.2028	8366	180.25	180.50	0.70	-0.35	2.43	6.16	7.07	175	BBB-	Vaa3	BBB	10.95	10.63
<b>Облигации Минфина РФ</b>																	
MINFIN 6	\$ 1 750	3	14.05.2006	289	98.75	99.00	0.13	-0.13	0.25	4.61	3.04	0	BBB-	Vaa3	BBB	1.98	1.90
MINFIN 8	\$ 1 322	3	14.11.2007	838	96.56	96.75	0.00	-0.07	0.39	8.78	3.11	0	BBB-	Vaa3	BBB	2.78	2.58
MINFIN 5	\$ 2 837	3	14.05.2008	1020	94.25	94.25	0.00	0.07	0.53	5.21	3.18	0	BBB-	Vaa3	BBB	3.76	3.57
MINFIN 7	\$ 1 750	3	14.05.2011	2115	87.38	88.06	0.29	0.14	1.73	5.54	3.43	0	BBB-	Vaa3	BBB	6.20	5.85
<b>Облигации Aries</b>																	
ARIES 01	€ 2 000	5.41	25.10.2007	818	105.75	106.00	0.01	-0.01	-0.04	2.78	5.12	61	BB+	Ba2	0.00		2.63
ARIES 02	€ 1 000	7.75	25.10.2009	1549	116.24	116.45	0.02	-0.07	0.30	3.54	6.67	103	BB+	Ba2	0.00		3.62
ARIES 03	\$ 2 436	9.6	25.10.2014	3375	128.43	128.83	0.16	-0.63	0.98	5.61	7.47	141	BB+	Ba2	0.00		6.57
<b>Муниципальные еврооблигации</b>																	
Москва 06	€ 400	10.95	28.04.2006	273	105.80	106.05	-0.02	-0.14	-0.59	2.81	10.35	69	BBB-	Vaa3	BBB	0.73	0.72
Москва 11	€ 374	6.45	12.10.2011	2266	110.81	111.31	0.02	-0.06	0.33	4.41	5.82	162	BBB-	Vaa3	BBB	5.11	4.90
<b>Корпоративные еврооблигации</b>																	
Сибнефть 07	\$ 400	11.5	13.02.2007	564	108.75	109.25	0.01	-0.39	-0.19	5.45	10.57	148	B+	Ba3		1.38	1.34
ГАЗПРОМ 07	\$ 500	9.125	25.04.2007	635	106.58	106.68	-0.06	-0.25	0.07	5.09	8.56	113	BB-	Vaa3	BB	1.61	1.57
ТНК 07	\$ 700	11	06.11.2007	830	111.13	0.00	0.04	-0.31	0.12	5.67	9.90	170	BB-	Ba2		2.03	1.97
МТС 08	\$ 400	9.75	30.01.2008	915	107.27	108.02	0.07	-0.09	-0.01	6.54	9.09	255	BB-	Ba3		2.28	2.21
Система 08	\$ 350	10.25	14.04.2008	990	107.25	108.25	0.16	-0.24	0.54	7.23	9.56	324	B	B3	B+	2.37	2.29
Алроса 08	\$ 500	8.125	06.05.2008	1012	106.23	106.98	0.03	-0.27	1.82	5.65	7.65	165	B	Ba3		2.49	2.42
Вимм-Билль-Данн	\$ 150	8.5	21.05.2008	1027	101.38	0.00	0.20	0.19	0.37	7.94	8.38	395	B+	B3		2.51	2.42
ММК 08	\$ 300	8	21.10.2008	1180	102.21	102.71	-0.03	0.22	0.46	7.21	7.83	321	BB-	Ba3	BB-	2.84	2.75
Сибнефть 09	\$ 500	10.75	15.01.2009	1266	115.00	115.50	0.13	-0.73	1.29	5.88	9.35	189	B+	Ba3		3.00	2.91
Северсталь 09	\$ 325	8.625	24.02.2009	1306	102.90	103.40	-0.06	-0.39	-0.25	7.68	8.38	367	B+	B2	B+	3.04	2.92
Вымпелком 09	\$ 450	10	16.06.2009	1418	107.63	108.19	0.11	-0.23	1.06	7.68	9.29	362	BB-	B1		3.29	3.17
Евразхолдинг 09	\$ 300	10.88	03.08.2009	1466	110.50	111.25	0.04	-0.32	0.05	7.77	9.84	372	B+		BB-	3.39	3.26
НОРНИКЕЛЬ, 09	\$ 500	7.125	30.09.2009	1524	100.25	0.00	0.09	-0.15	0.07	7.05	7.11	300	BB	Ba2		3.59	3.47
ГАЗПРОМ 09	\$ 700	10.5	21.10.2009	1545	118.70	119.00	0.23	-0.25	0.89	5.47	8.85	142	BB-	Vaa3	BB	3.50	3.40
ГАЗПРОМ 10	€ 1 000	7.8	27.09.2010	1886	117.23	117.47	0.26	-0.20	2.19	4.03	6.65	140	BB-	Vaa3	BB	4.26	4.10
МТС 10	\$ 400	8.375	14.10.2010	1903	104.67	105.17	0.05	-0.58	0.93	7.25	8.00	320	BB-	Ba3		4.26	4.11
Вымпелком 11	\$ 300	8.375	22.10.2011	2276	102.28	103.03	0.00	0.00	0.00	7.90	8.19	385	BB-	B1		4.87	4.69
Система 11	\$ 350	8.875	28.01.2011	2009	104.37	104.87	0.07	-0.45	0.10	7.88	8.50	383	B	B3	B+	4.48	4.31
МТС 12	\$ 400	8	28.01.2012	2374	102.31	102.81	0.06	-0.20	1.52	7.54	7.82	349	BB-	Ba3		5.20	5.01
Северсталь 14	\$ 375	9.25	19.04.2014	3186	103.20	0.00	0.23	-0.42	-0.14	8.71	8.96	451	B+	B2	B+	6.06	5.81
Алроса 14	\$ 800	8.875	17.11.2014	3398	113.71	114.21	0.13	-0.40	4.41	6.85	7.80	265	B	Ba3		6.61	6.39
ГАЗПРОМ 13	\$ 1 750	9.625	01.03.2013	2772	121.94	122.34	0.40	-0.61	2.44	5.98	7.89	178	BB-	Vaa3	BB	5.58	5.42
ГАЗПРОМ 20	\$ 1 250	7.201	01.02.2020	5300	107.62	107.81	0.28	2.13	0.08	6.39	6.69	218	BB-	Vaa3	BB	9.43	9.14
ГАЗПРОМ 34	\$ 1 000	8.625	28.04.2034	10500	123.50	124.00	-0.24	-0.10	-0.25	6.76	6.98	234	BB-	Vaa3	BB	12.30	11.90
<b>Банковские еврооблигации</b>																	
Газпромбанк 05	€ 150	9.75	04.10.2005	67	101.06	101.21	-0.02	-0.15	-0.56	3.22	9.65	116	B+	Vaa2		0.17	0.17
Альфабанк 05	\$ 175	10.75	19.11.2005	113	101.40	101.70	0.00	0.01	-0.35	5.79	10.60	241	B	Ba2	B	0.29	0.29
МДМ 05	\$ 200	10.75	16.12.2005	140	101.88	0.00	0.06	0.09	-0.39	5.50	10.55	185	B		B+	0.37	0.36
Альфабанк 06	\$ 190	8	13.04.2006	258	100.97	101.47	0.09	-0.01	-0.19	6.43	7.92	280	B	Ba2	B+	0.68	0.66
Банк ЗЕНИТ 06	\$ 125	9.25	12.06.2006	318	101.94	102.31	-0.13	-0.06	0.00	6.87	9.07	320		B1	B-	0.84	0.81
УралСиб Банк 06	\$ 140	8.875	06.07.2006	342	101.75	102.00	0.00	0.00	0.25	6.82	8.72	62		B1	B-	0.93	0.87
Сбербанк 06	\$ 1 000	5.4	24.10.2006	452	101.15	101.55	0.01	-0.07	-0.15	4.47	5.34	64		Vaa2	BBB	0.93	0.87
ВТБ 06	\$ 350	4.794	22.06.2006	328	100.48	100.88	0.00	-0.01	0.00	4.50	4.77	59	BB+		BBB		
Промсвязьбанк 06	\$ 200	10.25	27.10.2006	455	102.90	103.13	-0.01	-0.14	-0.07	7.72	9.96	406	B-		B	1.16	1.12
МДМ 06	\$ 200	9.375	23.09.2006	421	102.35	102.84	0.36	0.03	-0.17	7.12	9.16	331	B		B+	1.06	0.99
Петрокоммерц 07	\$ 120	9	09.02.2007	560	102.22	103.21	0.00	-0.10	-0.01	7.42	8.80	346	B	B1		1.39	1.35
НОМОС 07	\$ 100	9.125	13.02.2007	564	101.53	101.86	0.00	0.34	0.12	8.04	8.99	407		B1	B	1.40	1.35
Моснарбанк 07	\$ 200	5.329	05.10.2007	798	101.68	102.16	0.00	-0.01	0.06	4.73	5.24	91			BBB		
ИБГ Никойл	\$ 150	9	19.03.2007	598	101.41	102.09	0.07	-0.04	-0.09	8.05	8.87	408			B	1.50	1.45
Русс. Станд 07	\$ 300	8.75	14.04.2007	624	102.15	102.76	0.00	0.10	-0.06	7.37	8.57	342	BBB+			1.58	1.53
ВТБ 07	\$ 300	6.58	30.07.2007	731	103.84	104.34	0.00	0.00	0.32	4.64	6.34	84			BBB		2.45
Газпромбанк 08	€ 1 050	7.25	30.10.2008	1189	104.66	104.91	0.07	0.04	1.02	5.65	6.93	165	B+	Vaa2		2.91	2.83
ВТБ 08	\$ 550	6.875	11.12.2008	1231	104.31	104.60	0.05	-0.14	0.71	5.45	6.59	145	BB+		BBB	3.03	2.95
Росбанк, 09	\$ 225	9.75	24.09.2009	1518	104.14	104.63	0.17	-0.14	0.85	8.06	9.36	409	B-		B	2.45	2.41
Моснарбанк 08	\$ 150	4.375	30.06.2008	1067	97.36	98.03	0.08	0.08	0.22	5.37	4.49	137			BBB		2.75
Банк Москвы, 09	\$ 250	8	28.09.2009	1522	105.01	105.73	0.09	-0.27	1.78	6.60	7.62	254		Vaa2	BB-	3.54	3.43
ВТБ 11	\$ 450	7.5	12.10.2011	2266	107.90	108.15	0.06	-0.41	1.36	5.95	6.95	190	BB+		BBB	5.01	4.87
ВТБ 15	\$ 750	6.315	04.02.2015	3477	101.28	101.78	0.24	-0.54	1.53	5.92	6.24	186	BB+		BBB	3.93	3.82
Сбербанк 15	\$ 1 000	6.23	11.02.2015	3484	100.70	100.83	-0.20	-0.53	1.66	6.05	6.19	199		Vaa2	BBB	3.90	3.78

Источники: REUTERS

**Мировой рынок долга**

ЭМИТЕНТЫ	ЦЕНА		ИЗМЕНЕНИЕ,%			ДОХОДНОСТЬ,%	ДЮРАЦИЯ	РЕЙТИНГ	
	По закрытию	Последняя котировка	день	неделя	месяц	До погашения	Дюрация	S&P	Moody's
US10YT=RR	99.44	99.36	0.51	-0.40	0.53	4.21	8.08	AAA	Aaa
US30YT=RR	114.88	114.66	1.03	-0.64	1.93	4.41	14.63	AAA	Aaa
EU2YT=RR	99.59	99.61	-0.03	0.07	4.67	2.22	1.85	AAA	Aaa
EU10YT=RR	100.25	100.24	0.02	0.46	1.16	3.22	8.59	AAA	Aaa
MEXGLB26=RR	160.50	160.31	0.98	-0.39	0.70	6.27	10.46	BBB	Baa1
BRAZILC=RR	101.38	101.38	-0.06	-0.85	0.31	0.00	0.00	BB-	B1
BRAGLB27=RR	114.00	113.81	1.11	-1.31	1.87	8.70	9.69	BB-	B1
TRGLB30=RR	142.25	142.75	0.53	-0.61	4.65	7.90	10.44	BB-	B1
TRGLB10=RR	124.00	124.00	0.25	0.10	1.02	5.99	3.91	BB-	B1
ARGFRB=RR	32.50	32.50	0.00	0.00	0.00	0.00	0.00	B-	B3
ARGGLB30=RR	33.00	32.00	3.13	1.59	3.45	70.35	2.13	B-	B3
RUSGLB30=RR	110.94	111.19	0.51	-0.45	1.65	5.66	8.22	BBB-	Baa3
RUSGLB10=RR	108.50	108.63	0.00	0.12	0.46	4.71	2.38	BBB-	Baa3

Источники: REUTERS

**Индексы JPM EMBI+**

EMBI+	СПРЭД		ИНДЕКС		ИЗМЕНЕНИЕ,%		
	Спрэд	Изменение за день	Значение	За день	С начала месяца	С начала года	За 12 месяцев
EMBI+	291	0	347.48	0.55	-0.08	5.44	19.16
EMBI+ RUSSIA	146	1	412.79	0.46	-0.36	9.80	26.41
EMBI+ MEXICO	155	1	319.99	0.54	-0.31	4.97	12.77
EMBI+ TURKEY	265	2	230.03	0.28	0.23	4.05	18.08
EMBI+ BRAZIL	410	-2	461.44	0.78	-0.63	3.97	23.89
EMBI+ VENGUELA	441	1	489.54	0.54	0.41	3.98	24.63

Источники: J.P. Morgan Chase, REUTERS

Настоящий документ предоставлен исключительно в порядке информации и не является предложением о проведении операций на рынке ценных бумаг, и, в частности, предложением об их покупке или продаже. Настоящий документ содержит информацию, полученную из источников, которые Банк Москвы рассматривает в качестве достоверных. Однако Банк Москвы, его руководство и сотрудники не могут гарантировать абсолютную точность, полноту и достоверность такой информации и не несут ответственности за возможные потери клиента в связи с ее использованием. Оценки и мнения, представленные в настоящем документе, основаны исключительно на заключениях аналитиков Банка в отношении анализируемых ценных бумаг и эмитентов. Вознаграждение аналитиков не связано и не зависит от содержания аналитических обзоров, которые они готовят, или от существа даваемых ими рекомендаций.

Банк Москвы, его руководство и сотрудники не несут ответственности за инвестиционные решения клиента, основанные на информации, содержащейся в настоящем документе. Банк Москвы, его руководство и сотрудники не несут ответственности в связи с прямыми или косвенными потерями и/или ущербом, возникшим в результате использования клиентом информации или какой-либо ее части при совершении операций с ценными бумагами. Банк Москвы не берет на себя обязательства регулярно обновлять информацию, которая содержится в настоящем документе или исправлять возможные неточности. Сделки, совершенные в прошлом и упомянутые в настоящем документе, не всегда являются индикативными для определения результатов будущих сделок. На стоимость, цену или величину дохода по ценным бумагам или производным инструментам, упомянутым в настоящем документе, могут оказывать неблагоприятное воздействие колебания обменных курсов валют. Инвестирование в российские ценные бумаги несет значительный риск, в связи с чем клиенту необходимо проводить собственный анализ рынка и исследование надежности российских эмитентов до совершения сделок.

Настоящий документ не может быть воспроизведен, полностью или частично, с него нельзя делать копии, выдержки из него не могут использоваться для каких-либо публикаций без предварительного письменного разрешения Банка Москвы. Банк Москвы не несет ответственности за несанкционированные действия третьих лиц, связанные с распространением настоящего документа или любой его части.

**КОНТАКТНАЯ ИНФОРМАЦИЯ**

**WWW.MMBANK.RU**

**+7 (095) 105-8000  
+7 (095) 924-0080**

		<u>e-mail</u>	<u>ВН, ТЕЛ.</u>
<u>ВИЦЕ-ПРЕЗИДЕНТ</u>	<b>Сытников Алексей</b>		
<u>НАЧАЛЬНИК УПРАВЛЕНИЯ ДОВЕРИТЕЛЬНЫХ ОПЕРАЦИЙ</u>	<b>Касьянова Елена</b>	Kasyanova_EA@mmbank.ru	4679
<u>СОПРОВОЖДЕНИЕ КЛИЕНТОВ</u> Менеджер по работе с клиентами	<b>Шухова Алла</b>	Shuhova_AG@mmbank.ru	4263
<u>АНАЛИТИЧЕСКИЙ ОТДЕЛ</u>			
Начальник отдела	<b>Тремасов Кирилл</b>	Tremasov_KV@mmbank.ru	4592
Анализ акций	<b>Веденеев Владимир</b>	Vedeneev_VY@mmbank.ru	2817
Анализ акций	<b>Скворцов Дмитрий</b>	Skvortsov_DV@mmbank.ru	2832
Анализ долговых рынков	<b>Федоров Егор</b>	Fedorov_EY@mmbank.ru	4233
Анализ долговых рынков	<b>Лямин Михаил</b>	Lyamin_MY@mmbank.ru	2844
<u>ОТДЕЛ УПРАВЛЕНИЯ АКТИВАМИ</u>			
Начальник отдела	<b>Беспалов Алексей</b>	Bespalov_AV@mmbank.ru	4220
Долговые инструменты	<b>Храмцовский Станислав</b>	HSS@mmbank.ru	2895
Акции	<b>Волков Алексей</b>	Volkov_A@mmbank.ru	2837